

# Suport tècnic i assessorament en seguretat ciutadana

[asecrim.com](http://asecrim.com)



ASECRIM

# Nosaltres

**ASECRIM** és una consultora fundada l'any 2020, que proporciona una solució innovadora de suport tècnic i assessorament en seguretat ciutadana i criminologia als municipis.

La nostra aliança amb empreses i institucions líders en el sector, ens permet sumar els coneixements i l'experiència necessària per oferir-te el millor servei i aportar-te les solucions que necessites.

Coneixem bé quines són les necessitats dels municipis i sabem com ajudar-te.

Ja són diverses les institucions que confien els nostres serveis.

**T'hi sumes?**

**Invertir en  
seguretat  
ciutadana és  
una millora  
en política  
social, no  
una despesa.**

**+4**

**Anys  
d'experiència**

**+13**

**Municipis on  
treballem**

**+20**

**Institucions i  
empreses confien  
en nosaltres**

# Plans locals de seguretat

La Llei 4/2003, d'ordenació del sistema de seguretat pública de Catalunya defineix el pla local de seguretat com un instrument **obligatori** per a la definició i la gestió de polítiques orientades a la millora de la seguretat pública.

Quins beneficis aporta l'elaboració d'un pla local de seguretat?

- ✔ Possibilita una **millora de l'estat de la seguretat al municipi**.
- ✔ Implica en el procés als diversos actors i operadors relacionats amb la seguretat i permet avançar conjuntament cap a la recerca d'**estratègies concertades**.
- ✔ Obre canals de participació ciutadana que permeten incrementar la contribució de la població en la gestió municipal i s'afavoreix la **legitimitat**.
- ✔ Permet una racionalització de la despesa en seguretat i una **gestió eficient dels recursos** tant humans com materials.



Per què confiar en nosaltres?

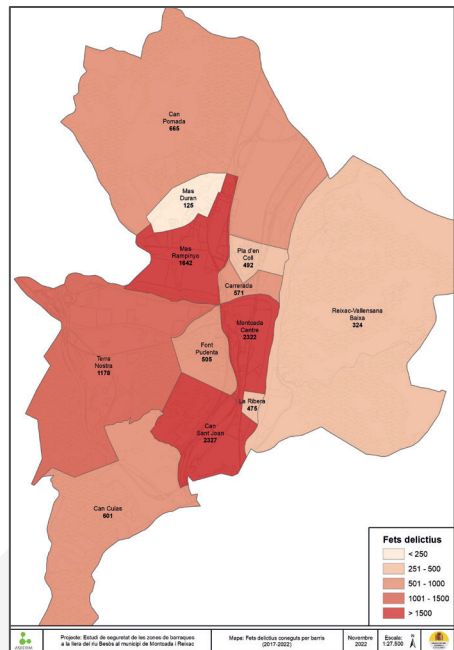
- ✔ Tenim experiència en la redacció de plans locals de seguretat.
- ✔ Som especialistes en seguretat i en gestió de projectes.
- ✔ Complim els requisits tècnics i de qualitat del Gabinet de Prevenció i de Seguretat de la DIBA i del Departament d'Interior de la Generalitat.
- ✔ Apliquem tècniques d'anàlisi amb un avantatge estratègic.

# Consultoria de seguretat

Els cossos policials i d'emergències en el transcurs de la seva activitat diària, generen una gran quantitat d'informació i de dades que molt sovint no s'aprofita. La manca de temps, d'efectius i de personal especialitzat en dificulta la correcta gestió.

Saps quins beneficis que et pot aportar un analista a la teva organització?

- ▶ Ajuda a diagnosticar i a resoldre els **problemes endèmics** que afecten moltes poblacions (petita delinqüència, incivisme, molèsties veïnals, gestió de la mobilitat...).
- ▶ Representa una **millora de la tasca policial** i en conseqüència, de la millora de la qualitat de vida dels ciutadans.
- ▶ Millora en la gestió i de l'**eficiència dels recursos públics**.
- ▶ Contribueix a l'assoliment dels **objectius de desenvolupament sostenible (ODS)**.
- ▶ Promou els principis de **transparència, participació i control de l'acció de govern** de la **Llei 19/2014, de 29 de desembre**.



# Innovació per a la participació ciutadana

Les nostres solucions tècniques garanteixen una participació ciutadana de qualitat, inclusiva, garantista i útil per a la presa de decisions estratègiques i d'interès ciutadà en matèria de seguretat.

## Com ho fem?



### Enquestes de seguretat

Dissenyem i implementem enquestes de seguretat que complementen la informació estadística disponible i permet conèixer els coneixements, les opinions i els sentiments dels ciutadans.



### Mapes d'inseguretat

Mitjançant tecnologia GIS transformem la informació recollida en mapes que permeten detectar sobre el terreny els elements que generen inseguretat i que requereixen una intervenció prioritària: concentració de criminalitat, punts foscos, manca de manteniment, presència d'incivisme, etc.



### Cartes de servei

La Llei 19/2014, de 29 de desembre, de Transparència, d'accés a la informació pública i bon govern, estableix la carta de servei com a un instrument bàsic de gestió i de millora continua de la qualitat dels serveis.

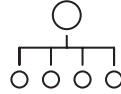
- Definim i impulsem processos de participació per identificar les necessitats de la ciutadania i les seves expectatives respecte de la gestió del servei de la Policia Local.
- Processem els resultats i definim els estàndards i factors de qualitat.
- Definim els compromisos de qualitat del Servei de Policia Local.
- Redactem la carta de serveis d'acord amb els procediments aprovats per la corporació.

# Formació

La formació és un dret reconegut a l'Estatut bàsic de l'empleat públic i al mateix temps, un requisit indispensable per oferir una resposta de qualitat a les necessitats d'una societat canviant.

Oferim formació "a mida" adaptada a les necessitats específiques de cada organització i dels seus col·lectius.

**Disposem d'una xarxa de professionals en actiu especialistes en diferents àmbits:**



**Sistema de seguretat pública**



**Atenció a la ciutadania**



**Protecció i seguretat**



**Policia administrativa i de trànsit**



**Assistencial**



# Projectes



**Ajuntament de  
Caldes de Montbui**

Pla local de seguretat 2021 - 2024



**Ajuntament  
de Berga**

Pla local de seguretat 2023 - 2027



**Ajuntament de  
LA GARRIGA**

Pla local de seguretat 2021 - 2024



**AJUNTAMENT DE SÚRIA**

Pla local de seguretat 2024 - 2028



**MONTORNÈS DEL VALLÈS  
AJUNTAMENT**

Pla local de seguretat 2022 - 2026

**Ajuntament**  **de Dosrius**

Pla local de seguretat 2025 - 2029



**Ajuntament  
de Molins de Rei**

Pla local de seguretat 2025 - 2029

 **Ajuntament  
de Sentmenat**

Pla local de seguretat 2025 - 2029

AJUNTAMENT DE **VILADECANS**



Carta de serveis de la Policia Local 2024



**Ajuntament  
de Santpedor**

Pla local de seguretat 2025 - 2029



**Ajuntament de  
Vilanova del Camí**

Pla local de seguretat 2025 - 2029



**Ajuntament de  
Sant Feliu de Codines**

Pla local de seguretat 2025 - 2029

 **Generalitat de Catalunya  
Departament de Territori, Habitatge  
i Transició Ecològica**

Informe sobre seguretat ciutadana al Pla d'en Besòs  
i Pla d'en Coll. Diagnosi del barraquisme a la Llera del  
Besòs, 2022

T'ajudem a prendre les  
millors decisions per al  
teu municipi.



ASECRIM

687 487 256  
info@asecrim.com

C. Marquès Caldes de Monbui, 27 baixos  
17003 - Girona

Seguiuex-nos a



[asecrim.com](http://asecrim.com)